

Centre: Escola Canigó
Nivell de complexitat: Baixa

Servei Territorial: Baix Llobregat

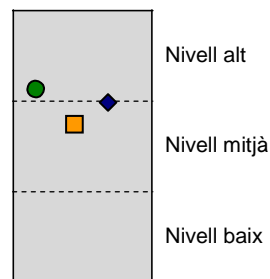
COMPETÈNCIA LINGÜÍSTICA: LLENGUA CATALANA

En competència lingüística de llengua catalana s'avalua:

Comprensió lectora- La capacitat per identificar la idea principal d'un text escrit, comprendre'l globalment, localitzar i extreure informació concreta, reorganitzar la informació i deduir informacions que no són explícites.

Expressió escrita- L'habilitat discursiva (exposició ordenada de les idees, amb coherència i cohesió, i ús d'un registre adequat a la situació comunicativa), la lingüística (coneixement de lèxic, d'ortografia i d'unes estructures bàsiques morfosintàctiques) i els aspectes formals (presentació i grafia).

Grau d'assoliment global



● Centre/ ■ Catalunya / ◆ Complexitat

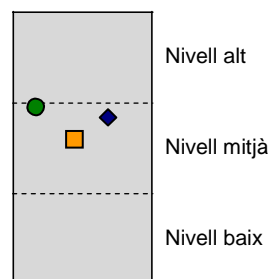
COMPETÈNCIA LINGÜÍSTICA: LLENGUA CASTELLANA

En competència lingüística de llengua castellana s'avalua:

Comprensió lectora- La capacitat per identificar la idea principal d'un text escrit, comprendre'l globalment, localitzar i extreure informació concreta, reorganitzar la informació i deduir informacions que no són explícites.

Expressió escrita- L'habilitat discursiva (exposició ordenada de les idees, amb coherència i cohesió, i ús d'un registre adequat a la situació comunicativa), la lingüística (coneixement de lèxic, d'ortografia i d'unes estructures bàsiques morfosintàctiques) i els aspectes formals (presentació i grafia).

Grau d'assoliment global



● Centre/ ■ Catalunya / ◆ Complexitat

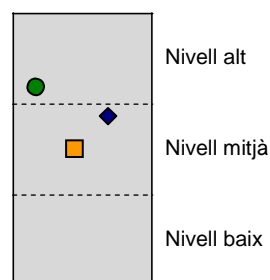
COMPETÈNCIA LINGÜÍSTICA: LLENGUA ANGLESA

En competència lingüística de llengua anglesa s'avalua:

Comprensió oral- La capacitat per identificar la idea principal, localitzar i extreure informació concreta i deduir i extreure informacions que no són explícites en un text oral.

Comprensió lectora- La capacitat per identificar la idea principal, localitzar i extreure informació concreta i deduir i extreure informacions que no són explícites en un text escrit.

Grau d'assoliment global



● Centre/ ■ Catalunya / ◆ Complexitat

COMPETÈNCIA MATEMÀTICA

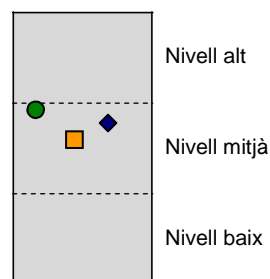
En competència matemàtica s'avalua:

Numeració i càlcul- Ús de tècniques bàsiques per operar amb nombres, la lectura i comprensió de l'enunciat d'un problema directe, el càlcul immediat, la resolució d'operacions no directes amb nombres decimals i les aproximacions de resultats d'operacions de sumes i restes.

Espai, forma i mesura- Lectura i càlcul de mesures de longitud i superfícies, comprensió de magnituds mesurables i conversions, reconeixement de les representacions de figures elementals en tres dimensions, realització d'estimacions de mesures de longitud, pes i capacitat i ubicació de distàncies recorregudes per persones en moviment.

Relacions i canvi- Inducció sobre la regularitat en una sèrie de nombres i/o figures, respostes a problemes quotidians i processos de resolució de problemes.

Grau d'assoliment global



● Centre/ ■ Catalunya / ◆ Complexitat

Centre: Escola Canigó

Servei Territorial: Baix Llobregat

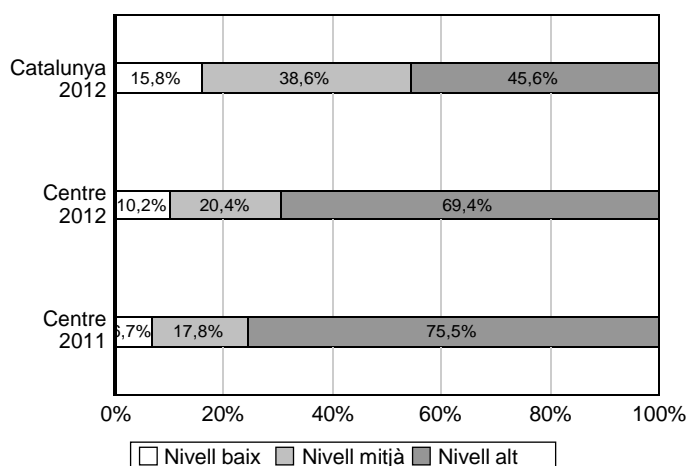
Alumnat amb correcció externa 2012: 49

Alumnat amb correcció externa 2011: 45

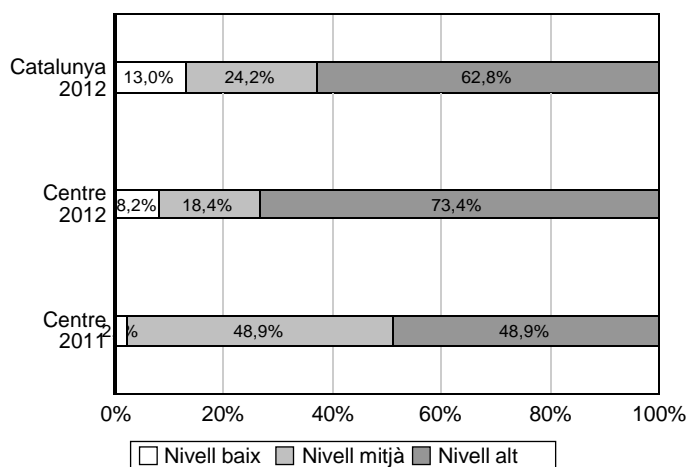
COMPETÈNCIA LINGÜÍSTICA: LLENGUA CATALANA

Percentatge d'alumnat de sisè d'educació primària del vostre centre situat en els nivells baix, mitjà i alt

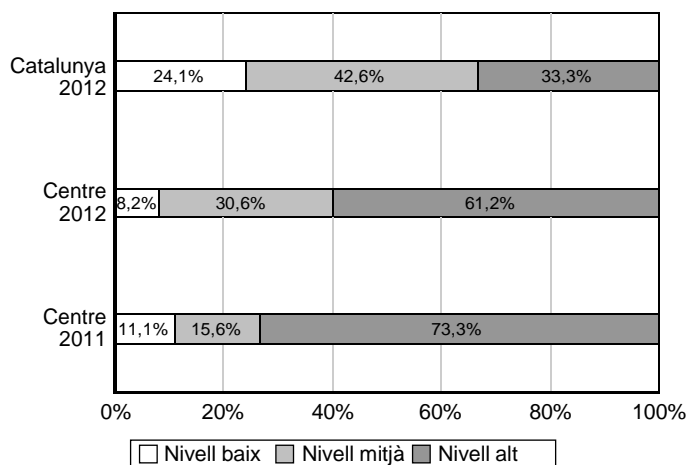
Global competència lingüística: llengua catalana



Comprensió lectora



Expressió escrita



Centre: Escola Canigó

Servei Territorial: Baix Llobregat

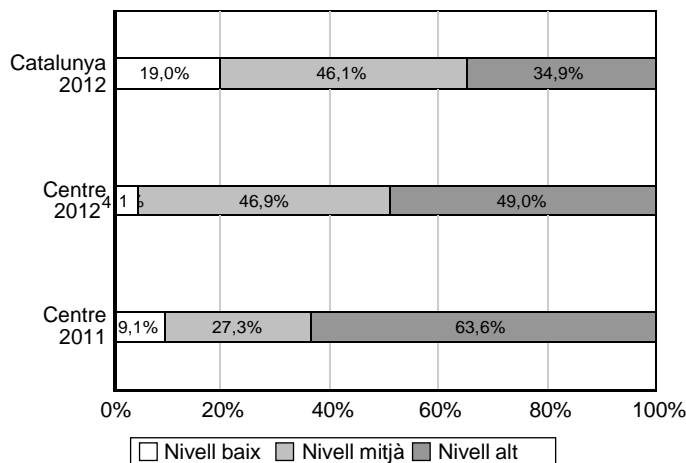
Alumnat amb correcció externa 2012: 49

Alumnat amb correcció externa 2011: 0

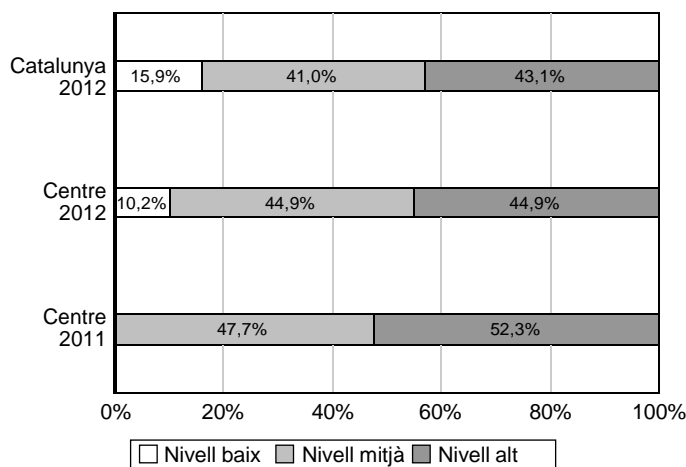
COMPETÈNCIA LINGÜÍSTICA: LLENGUA CASTELLANA

Percentatge d'alumnat de sisè d'educació primària del vostre centre situat en els nivells baix, mitjà i alt

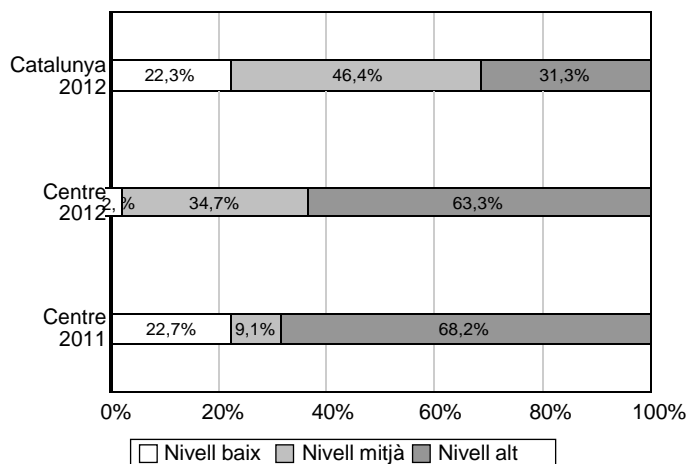
Global competència lingüística: llengua castellana



Comprensió lectora



Expressió escrita



Centre: Escola Canigó

Servei Territorial: Baix Llobregat

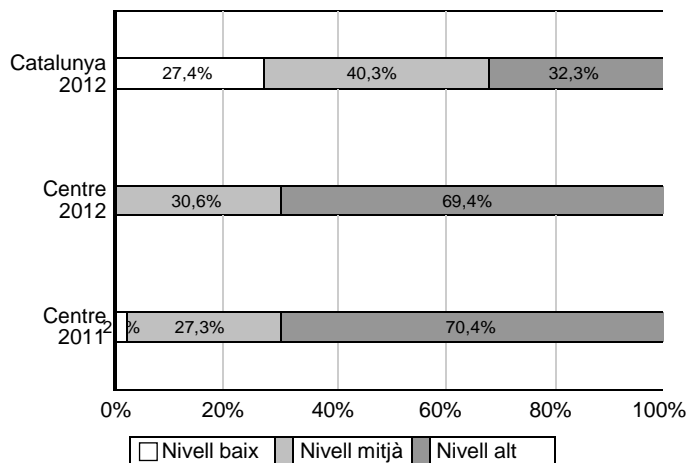
Alumnat amb correcció externa 2012: 49

Alumnat amb correcció externa 2011: 44

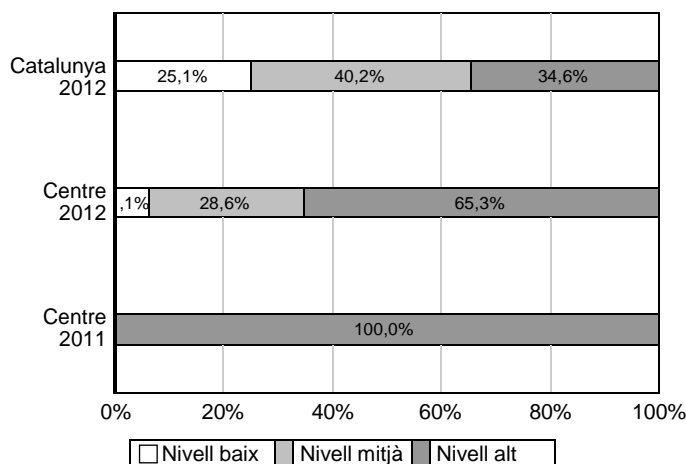
COMPETÈNCIA LINGÜÍSTICA: LLENGUA ANGLESA

Percentatge d'alumnat de sisè d'educació primària del vostre centre situat en els nivells baix, mitjà i alt

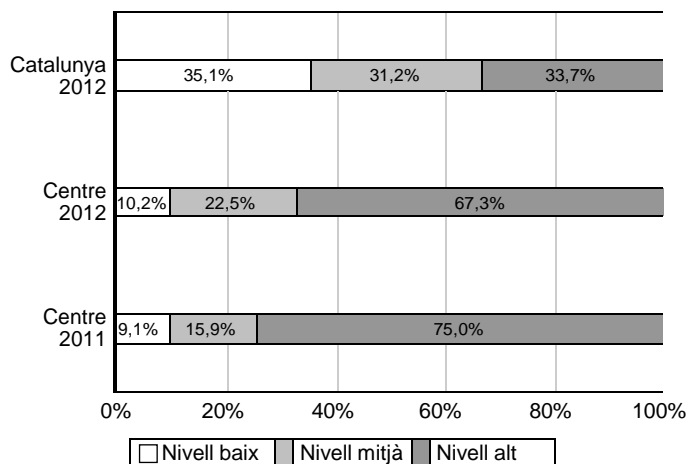
Global competència lingüística: llengua anglesa



Comprensió oral



Comprensió lectora



Servei Territorial: Baix Llobregat

Centre: Escola Canigó

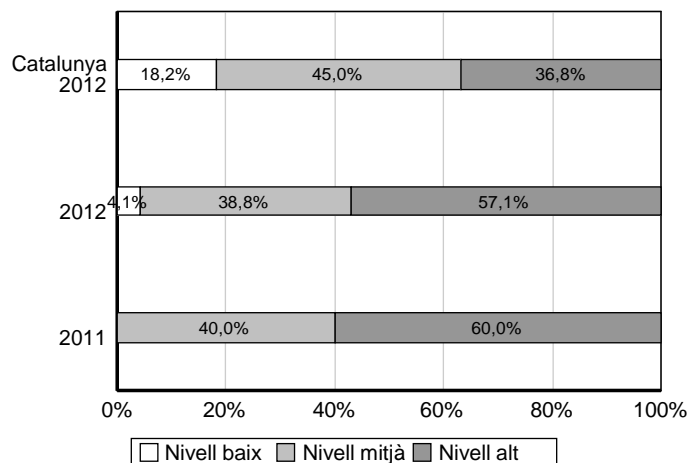
Alumnat amb correcció externa 2012: 49

Alumnat amb correcció externa 2011: 45

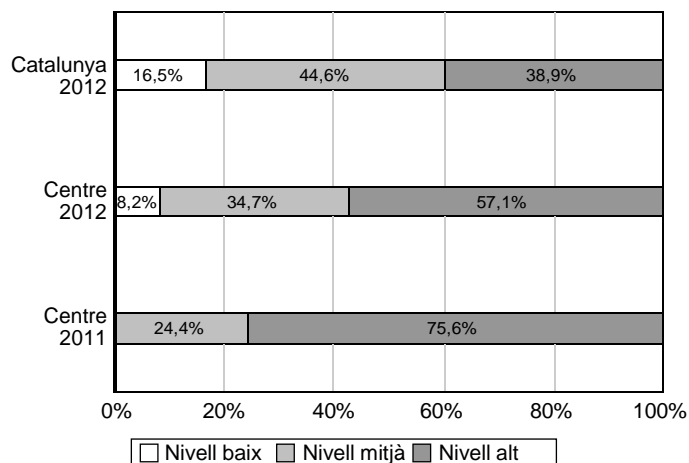
COMPETÈNCIA MATEMÀTICA

Percentatge d'alumnat de sisè d'educació primària del vostre centre situat en els nivells baix, mitjà i alt

Global competència matemàtica



Numeració i càlcul



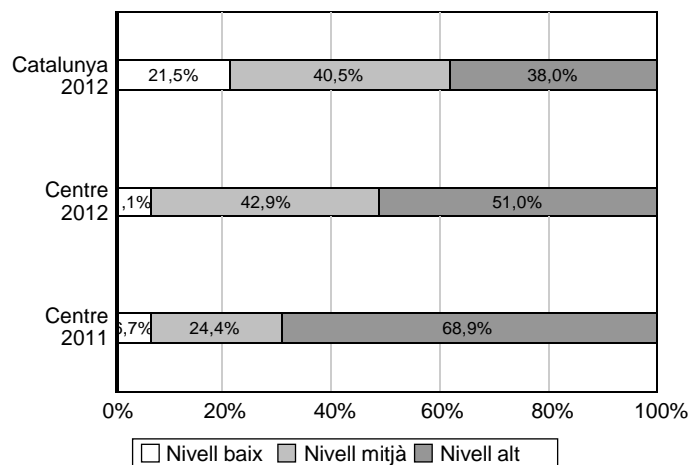
Centre: Escola Canigó

Servei Territorial: Baix Llobregat

Alumnat amb correcció externa 2012: 49

Alumnat amb correcció externa 2011: 45

Espai, forma i mesura



Relacions i canvi

