

Centre: Escola Canigó  
 Nivell de complexitat: Baixa

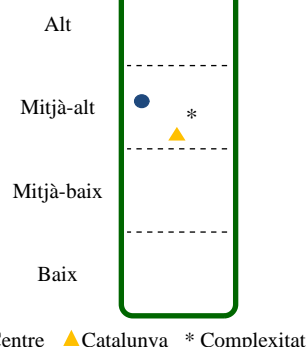
Servei Territorial: Baix Llobregat

**COMPETÈNCIA LINGÜÍSTICA: LLENGUA CATALANA**

En competència lingüística de llengua catalana s'avalua:

**Comprensió lectora-** La capacitat per identificar la idea principal d'un text escrit, comprendre'l globalment, localitzar-hi i extreure'n informació concreta, reorganitzar la informació, deduir informacions que no són explícites i valorar el contingut del text.

**Expressió escrita-** L'habilitat discursiva (exposició ordenada de les idees, amb coherència i cohesió, i ús d'un registre adequat a la situació comunicativa), l'habilitat lingüística (lèxic, ortografia i estructures morfosintàctiques bàsiques) i els aspectes formals (presentació i grafia).

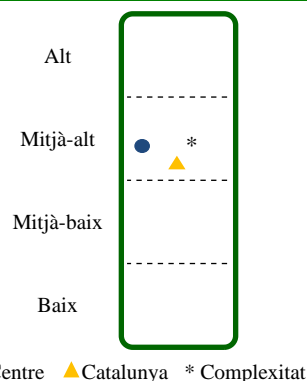


**COMPETÈNCIA LINGÜÍSTICA: LLENGUA CASTELLANA**

En competència lingüística de llengua castellana s'avalua:

**Comprensió lectora-** La capacitat per identificar la idea principal d'un text escrit, comprendre'l globalment, localitzar-hi i extreure'n informació concreta, reorganitzar la informació, deduir informacions que no són explícites i valorar el contingut del text.

**Expressió escrita-** L'habilitat discursiva (exposició ordenada de les idees, amb coherència i cohesió, i ús d'un registre adequat a la situació comunicativa), l'habilitat lingüística (lèxic, ortografia i estructures morfosintàctiques bàsiques) i els aspectes formals (presentació i grafia).



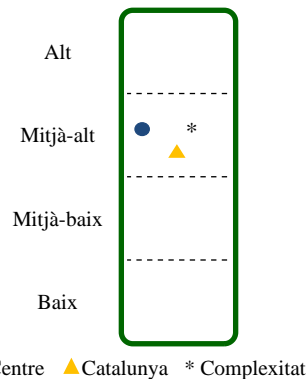
**COMPETÈNCIA LINGÜÍSTICA: LLENGUA ANGLESA**

En competència lingüística de llengua anglesa s'avalua:

**Comprensió oral-** La capacitat per identificar la idea principal d'un text oral, localitzar-hi i extreure'n informació concreta i deduir-ne i extreure'n informacions no explícites.

**Comprensió lectora-** La capacitat per identificar la idea principal d'un text escrit, localitzar-hi i extreure'n informació concreta i deduir-ne i extreure'n informacions no explícites.

**Expressió escrita-** L'habilitat discursiva (coherència i cohesió) i l'habilitat lingüística (lèxic, ortografia i estructures morfosintàctiques de nivell molt bàsic), seguint un model pautat i contextualitzat.



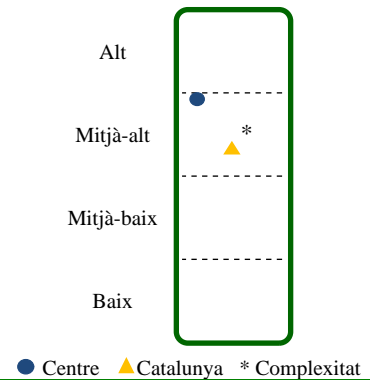
## COMPETÈNCIA MATEMÀTICA

En competència matemàtica s'avalua:

**Numeració i càlcul-** L'ús de tècniques bàsiques per operar amb nombres, la comprensió de l'enunciat de problemes directes i el raonament de resultats obtinguts.

**Espai, mesura i representació gràfica de dades-** La lectura i càlcul de mesures de longitud i superfícies, el reconeixement d'elements geomètrics en figures i espais físics, l'ús de gràfics per determinar dades i el disseny de gràfics estadístics a partir de dades.

**Relacions i canvi-** La comprensió de regularitats en sèries de nombres i/o figures, ús de patrons d'equivalència en problemes quotidians i resolució de problemes que impliquen reflexió.



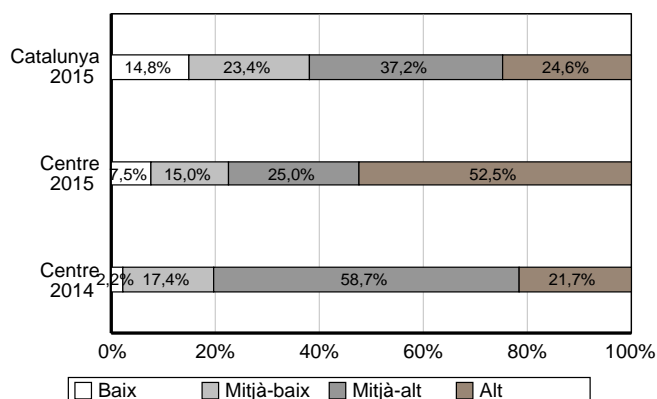
Centre: Escola Canigó  
Alumnat amb correcció externa 2015: 40  
Alumnat amb exempció 2015: 0  
Alumnat amb correcció interna 2015: 3

Serveis Territorials: Baix Llobregat  
Alumnat amb correcció externa 2014: 46  
Alumnat amb exempció 2014: 0  
Alumnat amb correcció interna 2014: 2

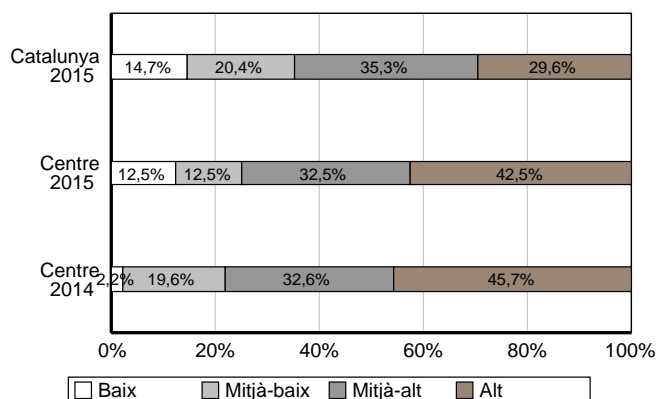
**COMPETÈNCIA LINGÜÍSTICA: LLENGUA CATALANA**

Percentatge d'alumnat de sisè d'educació primària del vostre centre situat en els nivells baix, mitjà-baix, mitjà-alt i alt de la competència

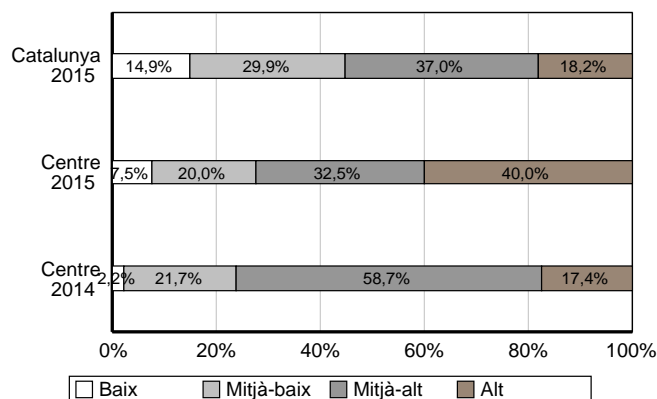
**Global**



**Comprensió lectora**



**Expressió escrita**



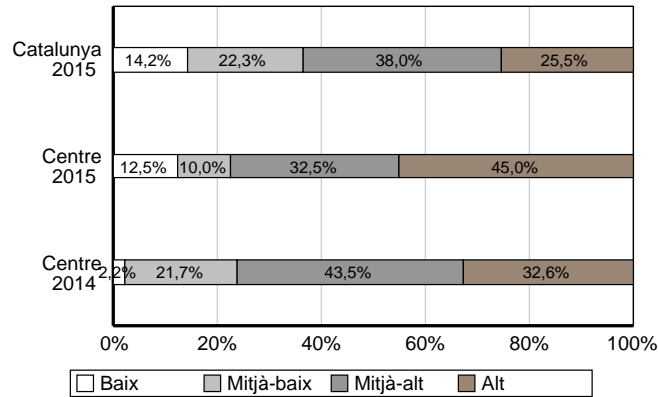
Centre: Escola Canigó  
Alumnat amb correcció externa 2015: 40  
Alumnat amb exempció 2015: 0  
Alumnat amb correcció interna 2015: 3

Serveis Territorials: Baix Llobregat  
Alumnat amb correcció externa 2014: 46  
Alumnat amb exempció 2014: 0  
Alumnat amb correcció interna 2014: 2

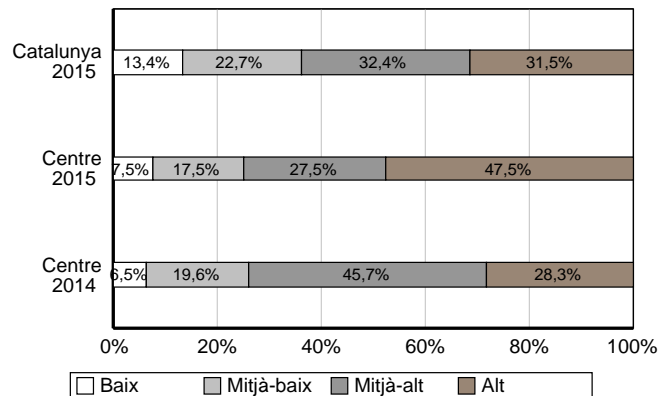
**COMPETÈNCIA LINGÜÍSTICA: LENGUA CASTELLANA**

Percentatge d'alumnat de sisè d'educació primària del vostre centre situat en els nivells baix, mitjà-baix, mitjà-alt i alt de la competència

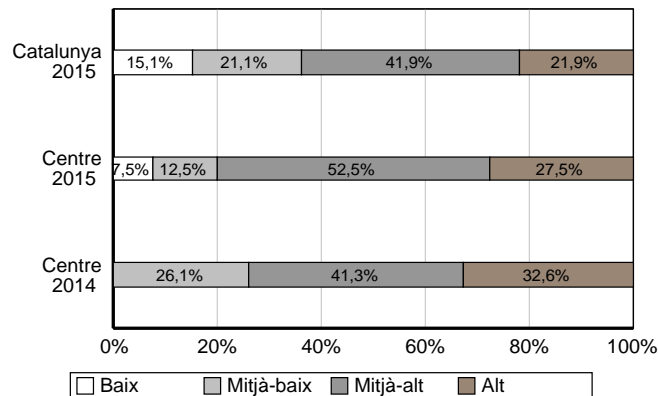
**Global**



**Comprensió lectora**



**Expressió escrita**



Centre: Escola Canigó

Alumnat amb correcció externa 2015: 40

Alumnat amb exempció 2015: 0

Alumnat amb correcció interna 2015: 3

Serveis Territorials: Baix Llobregat

Alumnat amb correcció externa 2014: 46

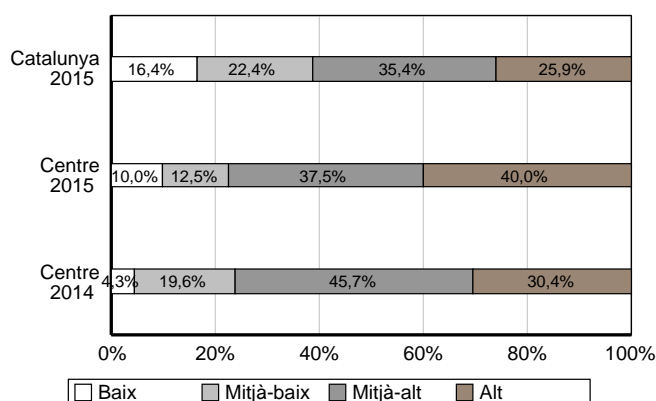
Alumnat amb exempció 2014: 0

Alumnat amb correcció interna 2014: 2

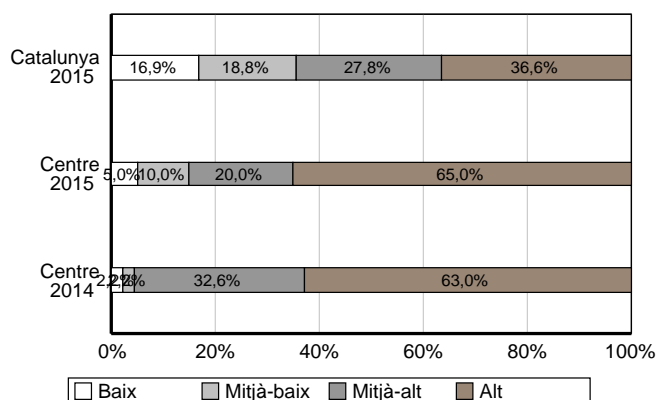
### COMPETÈNCIA LINGÜÍSTICA: LENGUA ANGLESA

Percentatge d'alumnat de sisè d'educació primària del vostre centre situat en els nivells baix, mitjà-baix, mitjà-alt i alt de la competència

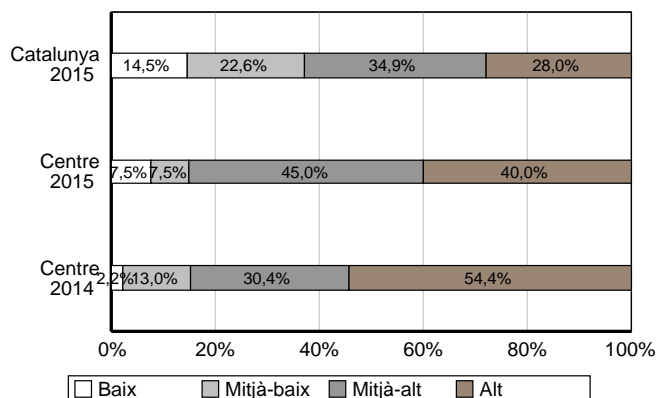
#### Global



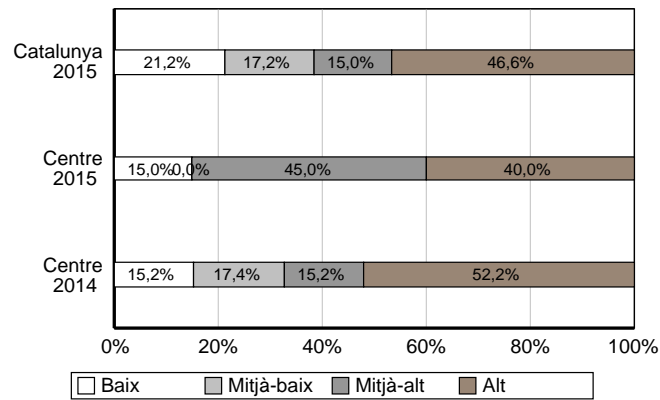
#### Comprensió oral



#### Comprensió lectora



Expressió escrita



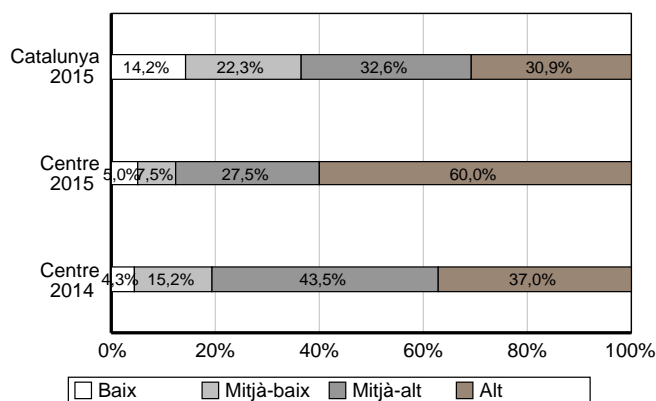
Centre: Escola Canigó  
Alumnat amb correcció externa 2015: 40  
Alumnat amb exempció 2015: 0  
Alumnat amb correcció interna 2015: 3

Serveis Territorials: Baix Llobregat  
Alumnat amb correcció externa 2014: 46  
Alumnat amb exempció 2014: 0  
Alumnat amb correcció interna 2014: 2

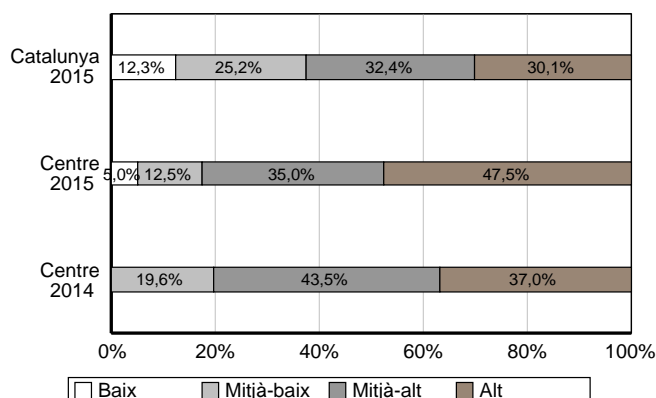
### COMPETÈNCIA MATEMÀTICA

Percentatge d'alumnat de sisè d'educació primària del vostre centre situat en els nivells baix, mitjà-baix, mitjà-alt i alt de la competència

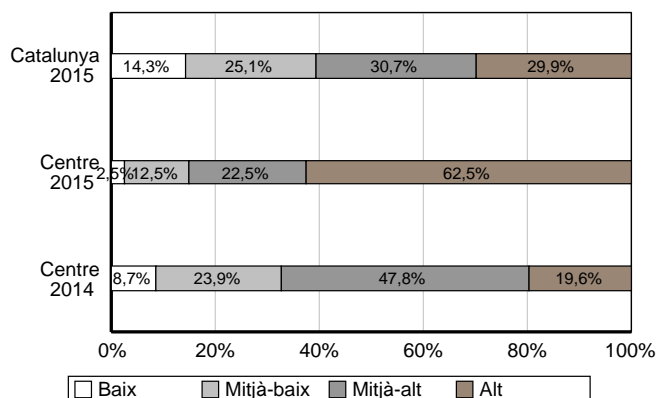
#### Global



#### Numeració i càlcul



#### Espai, mesura i representació gràfica de dades



Relacions i canvi

